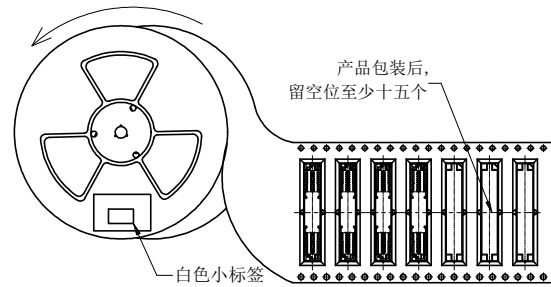
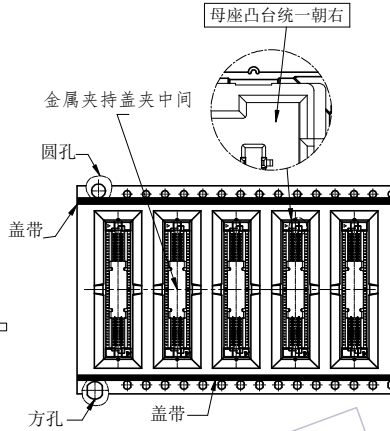


# HSF

卷带回卷产品的卷向

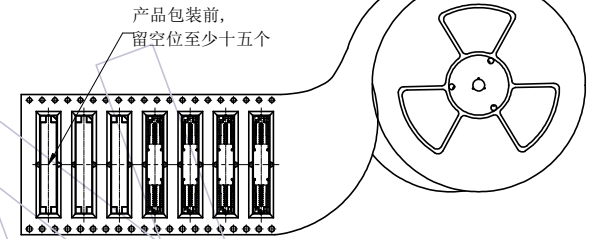


NO3: 载带卷装须依照逆时针方向卷装 (如图所示)  
载带尾端留空15PCS空槽(400PCS/卷)并贴上标签



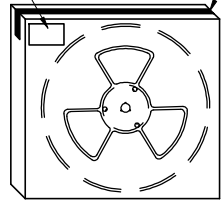
NO2: 将产品放入载带凹槽后, 用盖带封装(冷封)  
注意: 盖带与承载带的拉力(30g-120g)  
产品放入的方向须与图示一致, 不可反装

卷盘送载带的方向



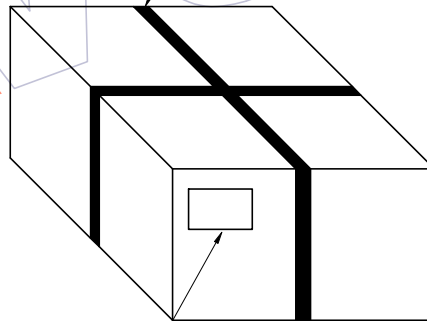
NO1: 包装产品前, 注意留空位至少十五个  
以及卷盘送载带的方向按逆时针旋转

白色小标签



NO4: 将卷盘套PE-33防水袋, 放一包干燥剂后, 真空机封口, 放入内箱,  
用封箱胶封装好, 并贴上标签, (1卷盘/内箱, 400PCS/内箱)

黄色打包带打十字形



NO5: 将内箱放入外箱内, 套PE-18防水袋,  
并贴上标签. (3内箱/外箱, 1200PCS/外箱)

说明

1. 产品如图所示形态放入载带
2. 注意各标签样式、位置及方向的一致性;
3. 标签如客户有特殊要求, 则按客户要求黏贴;
4. 打外箱包装带时需注意, 打为十字型, 另出国内客户, 未打包装带。
5. 未尽事宜依据交货注意事项。

| W          | S           | F          | Reel/内箱 | 内箱/外箱 |
|------------|-------------|------------|---------|-------|
| 12.0±0.30  | \           | 5.50±0.15  | 6       | 3     |
| 16.0±0.30  | \           | 7.50±0.15  | 4       | 3     |
| 24.0±0.30  | \           | 11.50±0.15 | 3       | 3     |
| 32.0±0.30  | 28.40±0.15  | 14.20±0.15 | 2       | 3     |
| 44.0±0.30  | 40.40±0.15  | 20.20±0.15 | 2       | 3     |
| 56.0±0.30  | 52.40±0.15  | 26.20±0.15 | 1       | 3     |
| 72.0±0.30  | 68.40±0.15  | 34.20±0.15 | 1       | 3     |
| 88.0±0.30  | 84.40±0.15  | 42.20±0.15 | 1       | 3     |
| 104.0±0.30 | 100.40±0.15 | 50.20±0.15 | 1       | 3     |

变更记事

|           |            |                                  |              |               |  |             |               |                              |             |  |  |
|-----------|------------|----------------------------------|--------------|---------------|--|-------------|---------------|------------------------------|-------------|--|--|
|           |            |                                  |              |               |  | 零件图         | 颜色            | 黑色                           | SCALE       | 1:1  | <br>WCON Hardware Electronics Co., Ltd |
|           |            |                                  |              |               |  | X. ±0.50    | COLOR         |                              | UNIT        | mm   |  |
|           |            |                                  |              |               |  | X.X ±0.20   | MATERIAL      | Black Conductive Polystyrene | SIZE        | A4   |  |
|           |            |                                  |              |               |  | X.XX ±0.10  | DESIGN        | 刘青山 2014/04/15               | SHEET       | 1/1  |  |
|           |            |                                  |              |               |  | X.XXX ±0.05 | CHECK         |                              | 料号 PART NO. | 3616-S100-077XXR01   |  |
| A0        | 2014/04/15 | NEW                              |              |               |  | Angle       | 审核            |                              | 品名 TITLE:   | 0.80mm BTB "T"型母座 SMT, 带柱加金属盖<br>100P H=7.70 脚宽6.40 卷带包装规范 |  |
| 版次<br>REV | 日期<br>DATE | 变更说明<br>MODIFICATION DESCRIPTION | 变更<br>CHANGE | 核准<br>APPROVE |  | X. ± 2'     | 核准<br>APPROVE |                              | PROJ.       |  |  |